

BẢN ĐỒ HIỆN TRẠNG VỊ TRÍ
ĐỂ LẬP THỦ TỤC CẤP GIẤY CHỨNG NHẬN

Hiện trạng bên trên : Nhà mái ngói, đất trống
 Phường Thời An, Quận 12

1/ Do đạc theo yêu cầu của : **NGUYỄN THỊ NHƯNG**
 Địa chỉ : 707, Nguyễn Anh Thủ, Phường Tân Chánh Hiệp, Quận 12

2/ Họ tên người sử dụng đất:
 Địa chỉ:

Ngày: 17 tháng 12 năm 2012

BẢN ĐUP TỰ KHẢO SƠ LƯU TRỮ TẠI CHI NHÁNH VĂN PHÒNG ĐĂNG KÝ ĐẤT ĐAI QUẬN 12

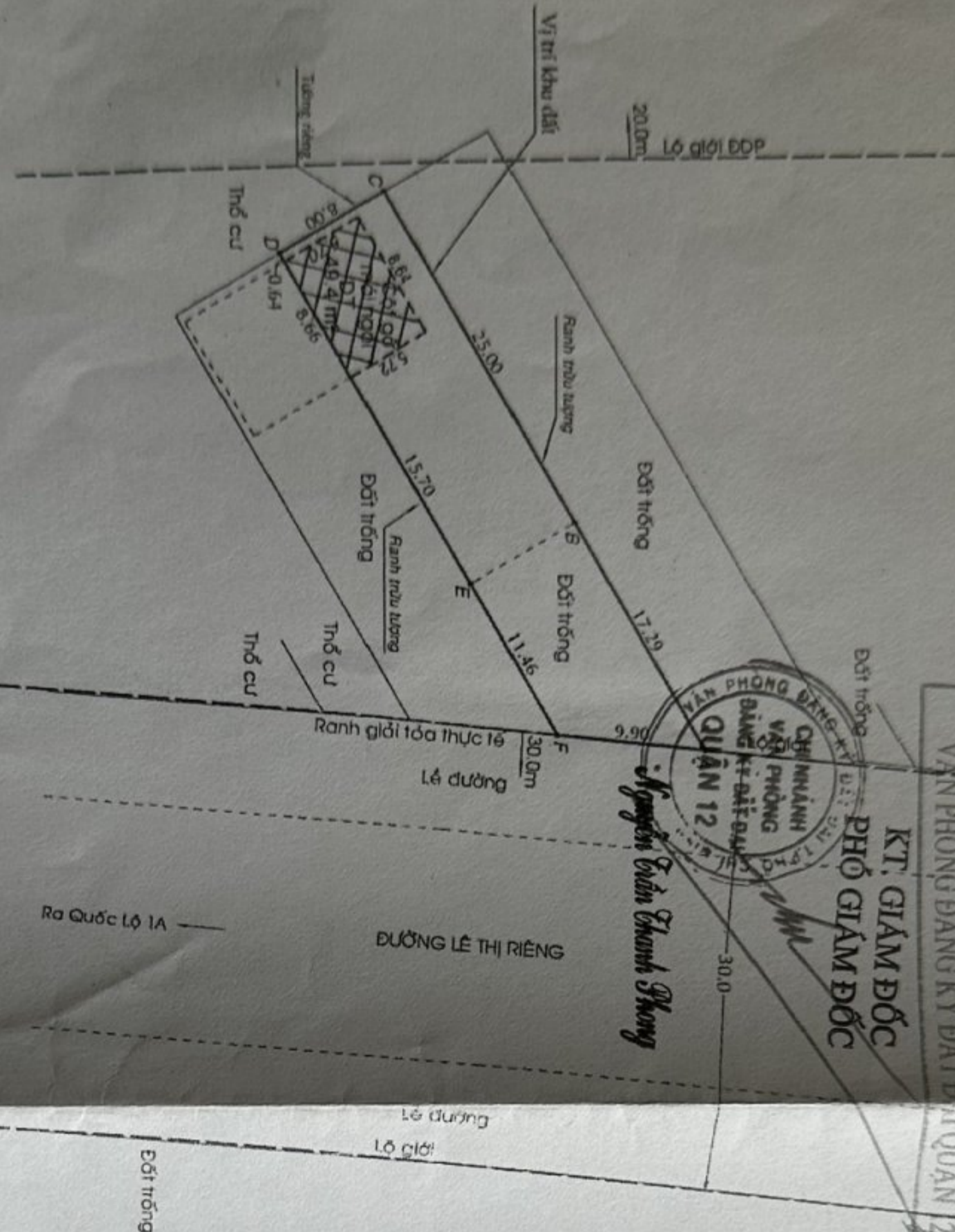
KT. GIÁM ĐỐC
PHÓ GIÁM ĐỐC

Khu đất diện tích : 315,0 m²
 (Xem bảng chi dẫn diện tích)
 Nhằm thửa : (Xem bảng chi dẫn diện tích)
 Tờ bản đồ : 34, Bộ địa chính Phường Thời An, Quận 12
 (Theo tài liệu năm 2005)
 Nhằm thửa : Một phần thửa 816 và 1 phần đường từ thửa 7 và 1 phần thửa 9, 10 và 1 phần đường từ thửa 8
 Tờ bản đồ 7,8, Bộ địa chính Xã Tân Thời Hiệp, Huyện Học Môn
 (Theo tài liệu 02/CT-UB)
 Nay thuộc : Phường Thời An, Quận 12

HIỆN TRẠNG TỈ LỆ 1/500

BẢNG LIỆT KÊ TỌA ĐỘ GÓC
RANH GCN H01699/17

Số hiệu điểm	Tọa độ X(m)	Tọa độ Y(m)
F	1202286,93	598671,44
A	1202296,78	598672,43
B	1202288,04	598657,51
E	1202281,14	598661,55
D	1202268,50	598639,98



GHI CHÚ *Phần diện tích đất không công nhận, công nhận quyền sử dụng đất.*

- Ranh ABCE theo giấy CNOSDD số : H02055/17 do UBND Quận 12 ký ngày 25/5/2009
- Ranh BCDE theo giấy CNOSDD số : H01699/17 do UBND Quận 12 ký ngày 17/11/2008

DIỆN TÍCH QUY HOẠCH ĐẤT DỰ TRÙ

- DIỆN TÍCH ĐẤT TRONG GCN : 315,0 m²
- DIỆN TÍCH XÂY DỰNG : 49,4 m²
- DIỆN TÍCH SÀN XÂY DỰNG : 49,4 m²
- Kết cấu nhà: Cột gỗ mái ngói

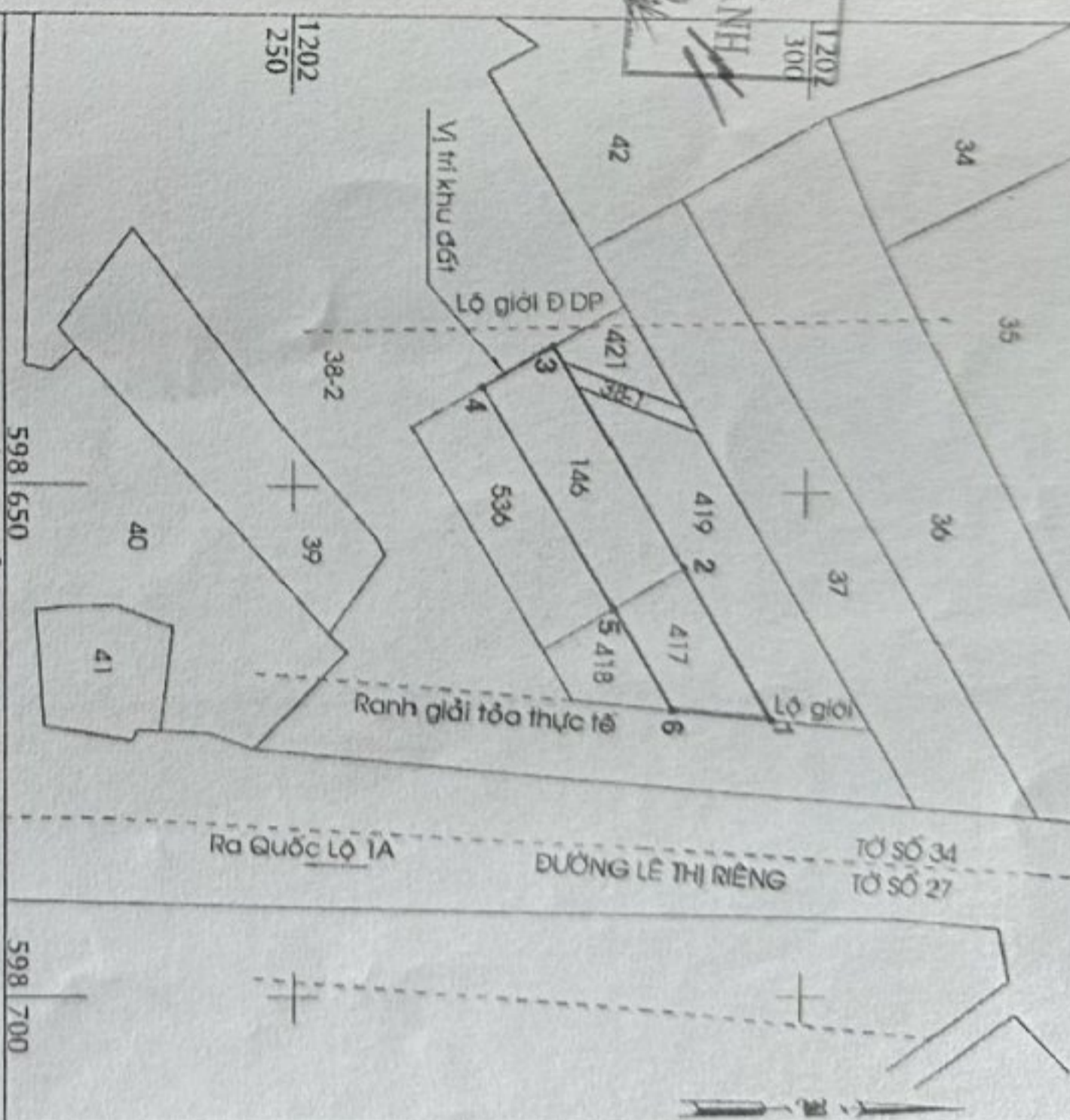
- Số tầng : 1
- Ranh quy hoạch lộ giới đường dự phòng hướng Tây là 20,0m, hướng Đông là 30,0m theo quyết định số : 15535/KTS.TQH ngày 27/12/1999
- Khi nhà nước thực hiện quy hoạch, chủ sở hữu nhà ở, đất ở phải chấp hành theo quy định
- DT đất : m² và DT nhà : m² trong phạm vi quy hoạch không được công nhận
- DT nhà : m² không phù hợp về kiến trúc không công nhận

- Ranh lộ giới ----- Lê đường
- Ranh xây dựng ----- Ranh ban công
- Ranh đất do chủ sử dụng hướng dẫn -----

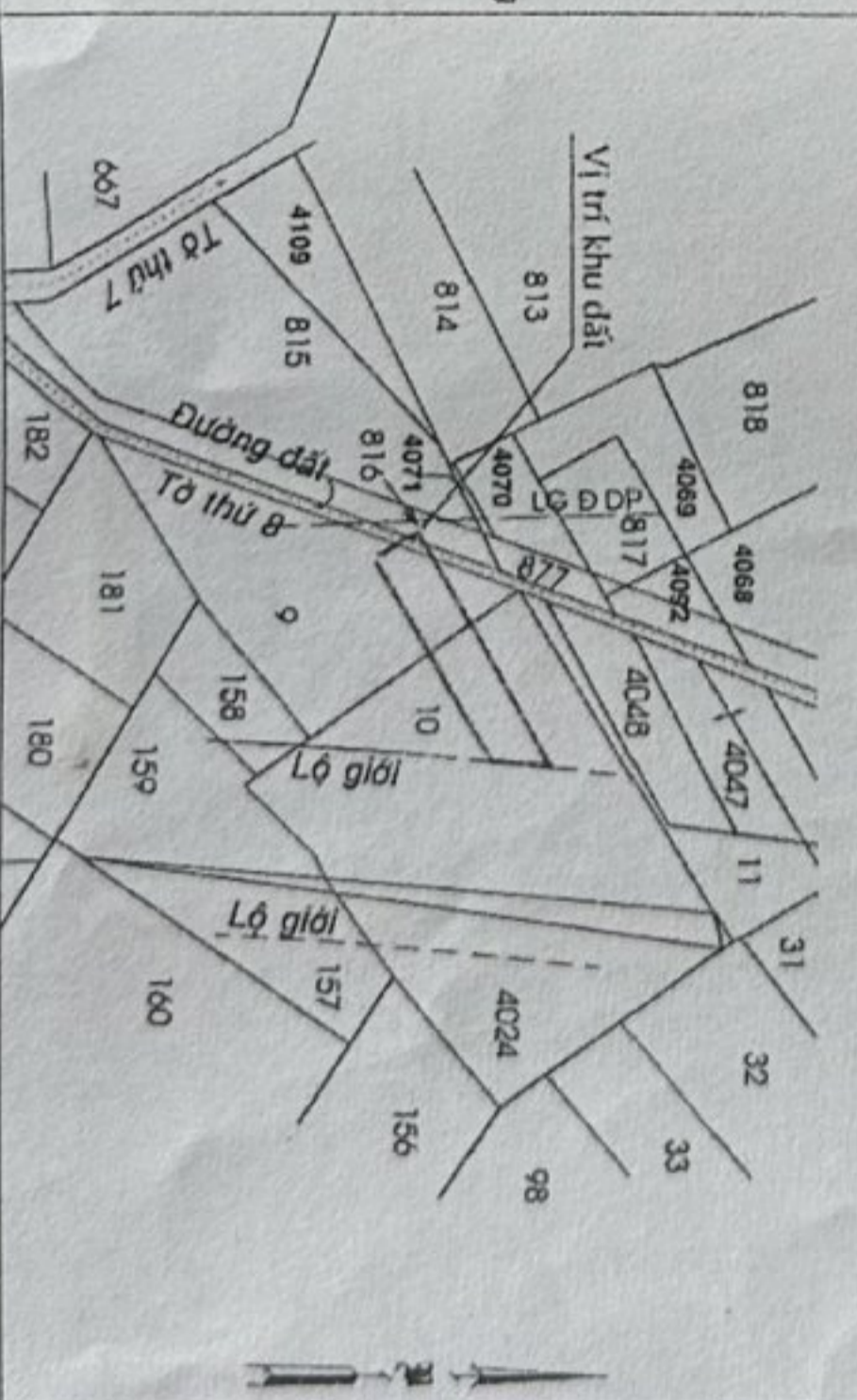
③ **BẢN ĐỒ NÀY KHÔNG CÓ GIÁ TRỊ THAY THẾ GIẤY CHỨNG NHẬN QUYỀN SỬ DỤNG ĐẤT.**

④ **BẢN ĐỒ NÀY PHẢI ĐƯỢC KIỂM DUYỆT VÀ ĐĂNG KÝ TẠI PHÒNG TÀI CHÍNH QUẬN 12 TRƯỚC KHI SỬ DỤNG**

BẢN ĐỒ VỊ TRÍ
 Tỷ lệ : 1/1000
 (Theo tài liệu năm 2005)



BẢN ĐỒ VỊ TRÍ
 Tỷ lệ : 1/2000
 (Theo tài liệu 02/CT-UB)



BẢNG LIỆT KÊ TỌA ĐỘ GÓC RANH

Số hiệu điểm	Tọa độ X(m)	Tọa độ Y(m)	Cạnh
1	1202296,78	598672,43	17,29
2	1202288,04	598657,51	25,00
3	1202275,41	598635,94	8,00
4	1202268,50	598639,98	25,00
5	1202281,14	598661,55	11,46
6	1202286,93	598671,44	9,90
1	1202296,78	598672,43	

BẢNG CHI DẪN DIỆN TÍCH
 (Theo tài liệu năm 2005)

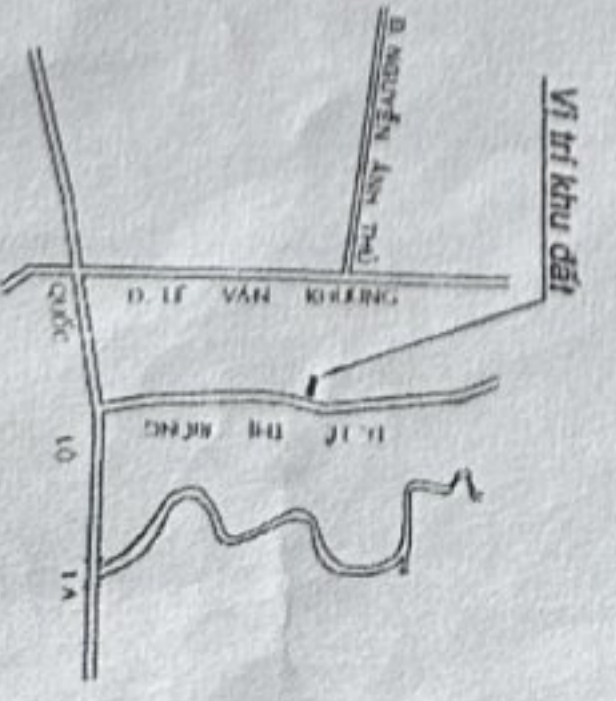
Số thửa	Thửa	DIỆN TÍCH
417	thửa	115,0
146	thửa	200,0
Tổng cộng		315,0 m²

SỐ THỬA CHÍNH THỨC: 57,2

Cán bộ thu lý
 (Ký và ghi rõ họ tên)
Mỹ

Tân Thị Thu Hằng

SỐ ĐỒ CHỈ DẪN
 Tỷ lệ : 1/25000



DUYỆT VÀ ĐĂNG KÝ TẠI VĂN PHÒNG TÀI CHÍNH QUẬN 12

Số : 228/TNMT
 Ngày 28 tháng 9 năm 2012

TRƯỞNG PHÒNG

Phan Thị Nhung



PHÒNG TÀI NGUYÊN VÀ MÔI TRƯỜNG QUẬN 12
VĂN PHÒNG ĐĂNG KÝ QUYỀN SỬ DỤNG ĐẤT
 Số : 6326/VPDK ngày 20 tháng 9 năm 2012

TỔ ĐO ĐẶC BẢN ĐỒ

KIỂM TRA KỶ THUẬT

CÁN BỘ ĐO ĐẶC

Phan Phước Nguyễn

PHAN PHƯỚC NGUYỄN

TRẦN THANH NGOAN

CHỦ SỬ DỤNG
 Người hướng dẫn tra :
 Đã kiểm tra và đồng ý
 (Ký và ghi rõ họ tên)
 Ngày tháng năm 2012

Nguyễn Thị Nhung

NGUYỄN THỊ NHƯNG

Số hợp đồng : 2657/2012/HĐ - VPDK