

MẶT BẰNG LÁT SÀN TẦNG 4

**N5** - LỚP VỮA XM #75 DÀY 20  
 - LỚP SÀN BTCT (XEM BẢN VẼ KẾT CẤU)

**NVS3** - LỚP GẠCH CERAMIC 250x250, NHẢM MẶT  
 - LỚP VỮA XM #75, DÂY 20 TẠO DỐC  
 - LỚP CHỖNG THẨM  
 - LỚP SÀN BTCT (XEM BẢN VẼ KẾT CẤU)

CẢI TẠO NÂNG TẦNG  
 TRỤ SỞ LÀM VIỆC  
 CÔNG TY SACOM

SACOM®  
 CÔNG TY CỔ PHẦN  
 ĐẦU TƯ VÀ PHÁT TRIỂN SACOM  
 SỐ 10/119 - ĐƯỜNG NHẢM PHÚ  
 PHƯỜNG QUẬN BÌNH THẠNH  
 TP. HỒ CHÍ MINH, VIỆT NAM



CÔNG TY CỔ PHẦN ĐỊA ỐC  
 SACOM  
 ĐC: 17/16 - D1 - P.25  
 - Q. BÌNH THẠNH



KS. TRẦN MINH

ĐƠN VỊ THIẾT KẾ

BẢN VẼ

HƯỚNG DẪN

TÊN

QUY MÔ

A

B

C

D

E

F

G



CẢI TẠO NÂNG TẦNG  
TRỤ SỞ LÀM VIỆC  
CÔNG TY SACOM

CHÍNH THỨC

**SACOM**<sup>®</sup>

CÔNG TY CỔ PHẦN  
ĐẦU TƯ VÀ PHÁT TRIỂN SACOM  
Số 10/11B - Lũy Bán Bích  
Phường 15 - Quận Tân Phú  
ĐT: 08.38122818 - FAX: 08.38122819

WWW.THE-CONG



CÔNG TY CỔ PHẦN ĐỊA ỐC  
**SACOM**  
Số: 178/B - D1 - P. 25  
- Q. BÌNH THẠNH



*[Signature]*

KS. TRẦN N

ĐẠI DIỆN THIẾT KẾ

BẢN V

HANG MỨC

TH: E

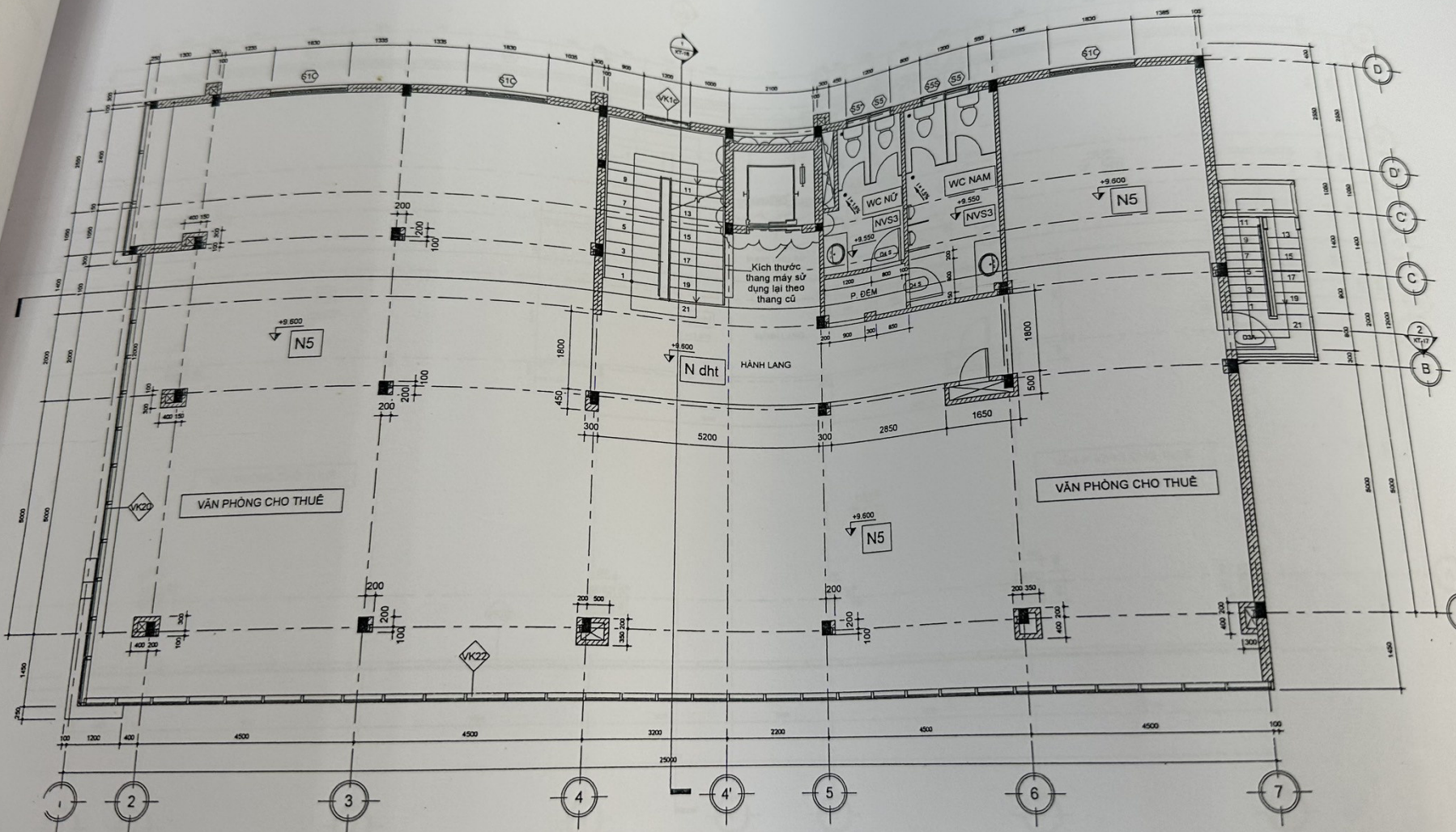
CH: P

A

B

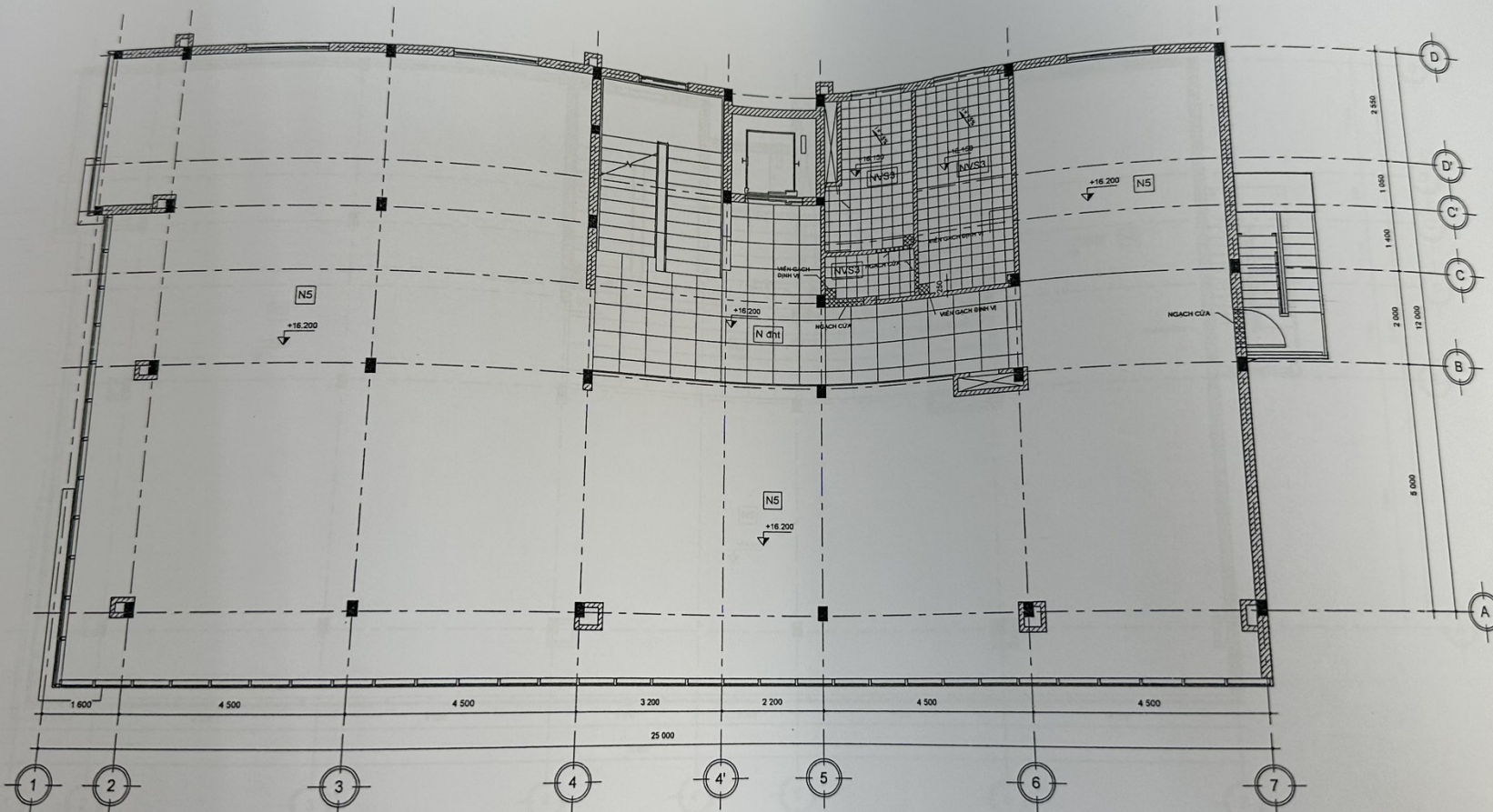
C

D



MẶT BẰNG TẦNG 4  
TL 1 : 50





CẢI TẠO NÂNG TẦNG  
TRỤ SỞ LÀM VIỆC  
CÔNG TY SACOM

**SACOM**  
CÔNG TY CỔ PHẦN  
ĐẦU TƯ VÀ PHÁT TRIỂN SACOM  
ĐC 17/18 - SÂN BÈA PHÚ  
PHƯỜNG 20 - QUẬN BÌNH THẠNH  
TP. HỒ CHÍ MINH - VIỆT NAM



CÔNG TY CỔ PHẦN ĐỊA ỐC  
**SACOM**  
ĐC: 17/18 - D1 - P.25  
- Q. BÌNH THẠNH



KS. TRẦN MINH THIÊN

BẢN VẼ HOÀN CÔNG

KIẾN TRÚC

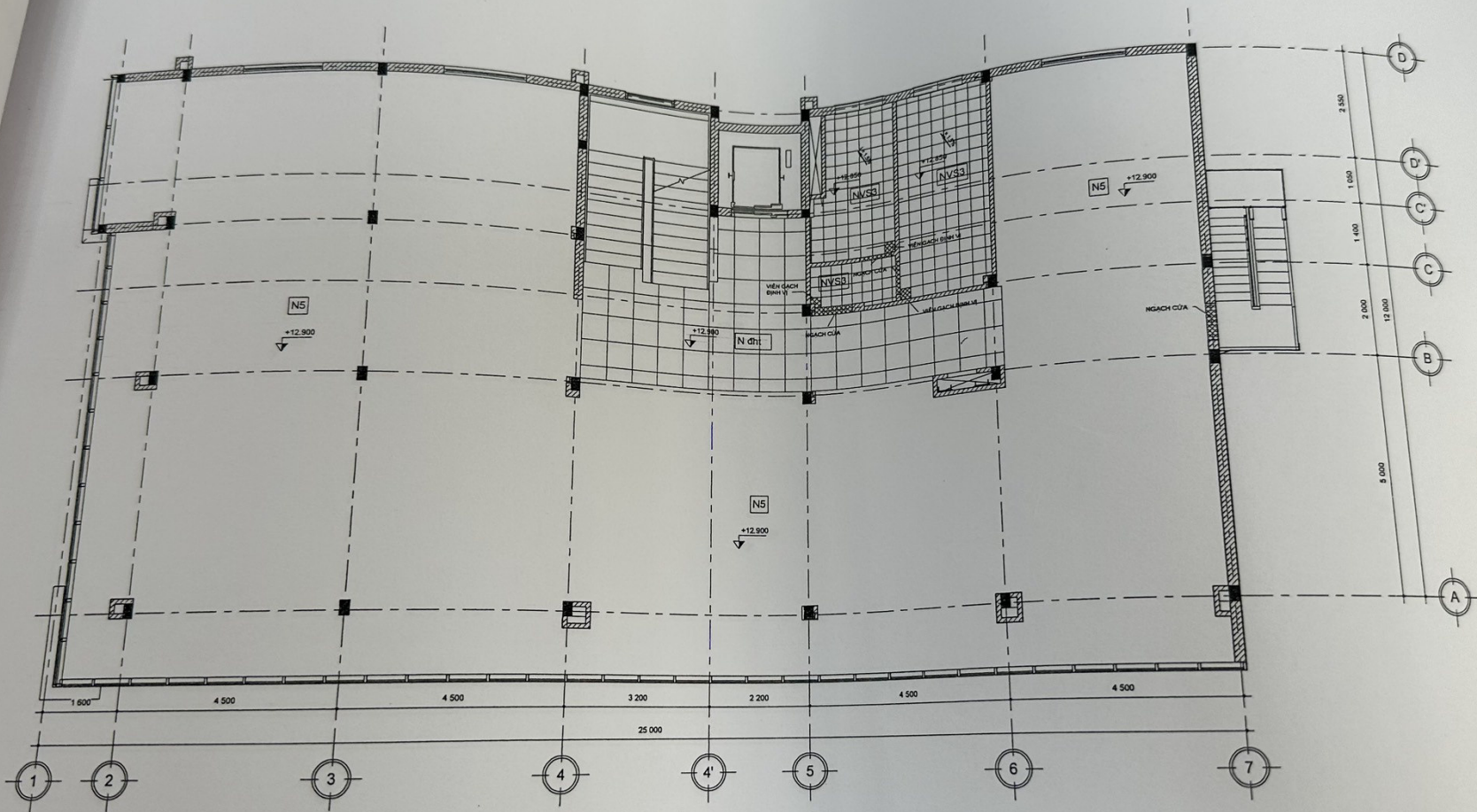
**MẶT BẰNG LÁT SÀN TẦNG 6**  
TL 1:50

**NVS3** - LỚP GẠCH CERAMIC 250x250, NHẢM MẶT  
- LỚP VỮA XM #75, DÀY 20 TẠO CỐ

STT	
CẤP BẬC	
A	
B	
C	
D	
E	
F	

MẶT BẰNG LÁT SÀN





**MẶT BẰNG LÁT SÀN TẦNG 5**

TL 1:50

**N5** - LỚP VỮA XM #75 DÀY 20  
- LỚP SÀN BTCT (XEM BẢN VẼ KẾT CẤU)

**NVS3** - LỚP GẠCH CERAMIC 250x250, NHẢM MẶT  
- LỚP VỮA XM #75, DÀY 20 TẠO DỐC  
- LỚP CHỖNG THÂM  
- LỚP SÀN BTCT (XEM BẢN VẼ KẾT CẤU)

CẢI TẠO NÂNG TẦNG  
TRỤ SỞ LÀM VIỆC  
CÔNG TY SACOM

**SACOM**  
CÔNG TY CỔ PHẦN  
ĐẦU TƯ VÀ PHÁT TRIỂN SACOM  
Số 12/11/11 - ĐƯỜNG BIÊN HÒA  
PHƯỜNG 25 - QUẬN BÌNH THẠNH  
TP. HỒ CHÍ MINH - VIỆT NAM  
ĐT: 08.22322222 - FAX: 08.22322222



CÔNG TY CỔ PHẦN ĐỊA ỐC  
**SACOM**  
ĐC: 17/18 - D1 - P. 25  
- Q. BÌNH THẠNH



THÀNH VIÊN  
NHƯ THẠCH  
CHỨC VỤ  
K.S. TRẦN MINH THIỆN

BẢN VẼ HOÀN CÔNG

HỌ TÊN  
KIẾN TRÚC

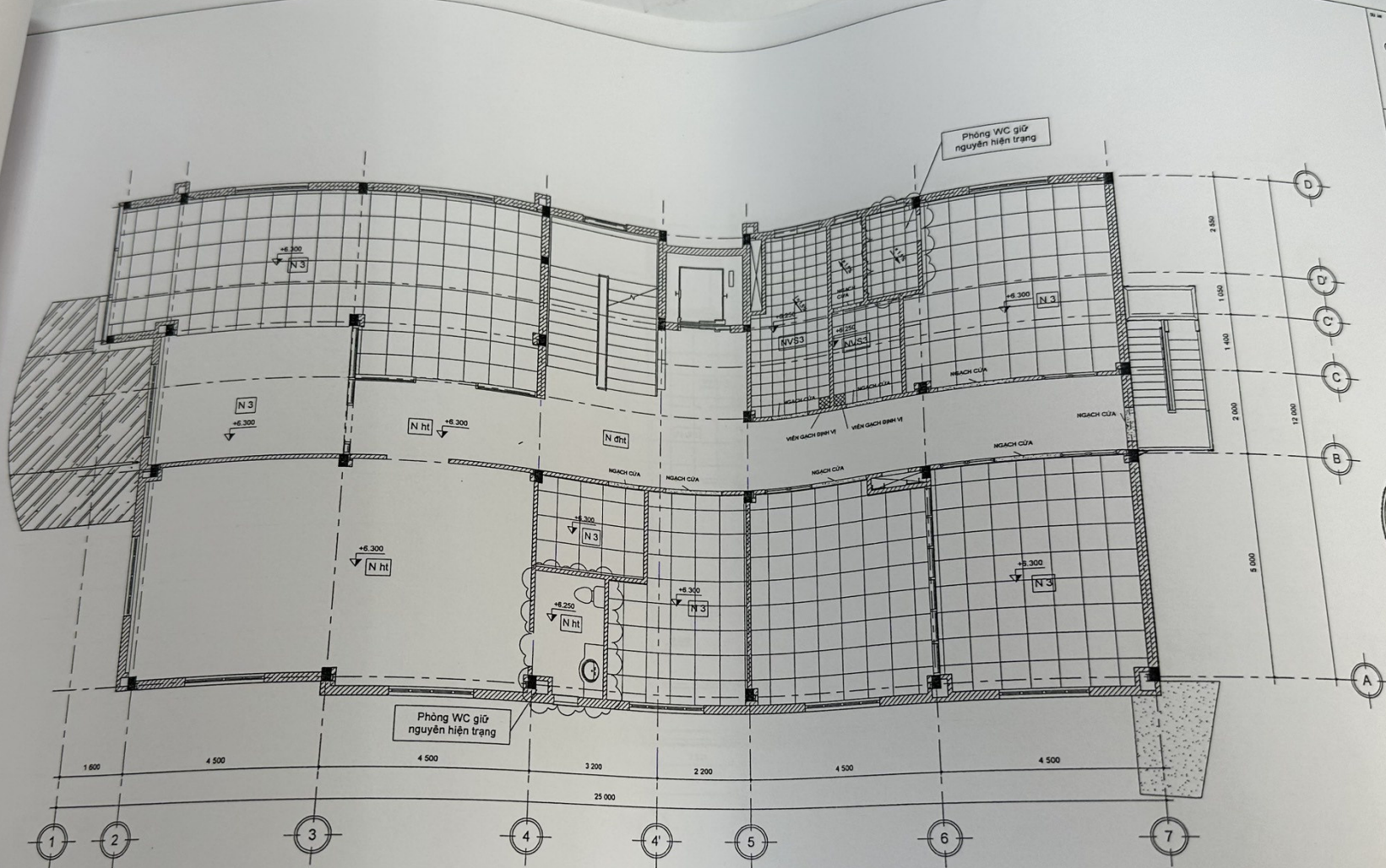
TITLE

STT	HỌ TÊN	CHỨC VỤ
A		
B		
C		
D		
E		
F		
G		
H		

MẶT BẰNG LÁT SÀN  
TẦNG 5

KT. 23





CẢI TẠO NÂNG TẦNG  
TRỤ SỞ LÀM VIỆC  
CÔNG TY SACOM

CHẾ ĐỘ TƯ  
**SACOM**  
CÔNG TY CỔ PHẦN  
ĐẦU TƯ VÀ PHÁT TRIỂN SACOM  
Số 17/18B - Đường Nguyễn Huệ  
Phường 03 - Quận Bình Thạnh  
TP. Hồ Chí Minh - Việt Nam

ĐƠN VỊ THI CÔNG

CÔNG TY CỔ PHẦN ĐỊA ỐC  
**SACOM**  
ĐC: 17/18B - D1 - P. 23  
- Q. BÌNH THẠNH

M. SỐ: 3601020715 - C. 01/CP  
**CÔNG TY CỔ PHẦN ĐỊA ỐC SACOM**  
TP. BIÊN HOÀ - Đ. NG. AN GIANG

ĐƠN VỊ THIẾT KẾ: NHU THẠCH

*Nhu Thạch*  
KS. TRẦN MINH THIÊN

QUẢN LÝ THIẾT KẾ: BẢN VẼ HOÀN CỐ

HÌNH MẠC: KIẾN TRÚC

TITLE: CAP MẶT: A B C D E F

TÊN BẢN VẼ: MẶT BẰNG TẦNG 3

THANG TỶ: 1/50

**MẶT BẰNG LÁT SÀN TẦNG 3**  
TL 1 : 50

- N đht** - LỚP ĐÁ GRANITE CẢI TẠO ĐÁNH BÓNG  
- LỚP VỮA XM HIỆN HỮU  
- LỚP SÀN BTCT  
- LỚP VỮA XM HIỆN HỮU
- NVS3** - LỚP GẠCH CERAMIC 250x250, NHẢM MẶT  
- LỚP VỮA XM #75, DÂY 20 TẠO ĐỐC  
- LỚP CHỐNG THẤM  
- LỚP SÀN BTCT (XEM BẢN VẼ KẾT CẤU)